

Contenido:

Conjunto de Cerradura
Instrucciones
Tarjeta de Garantía

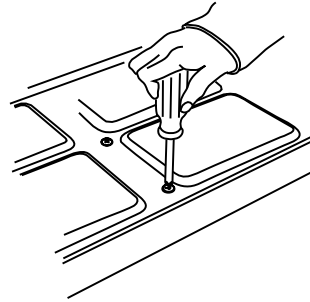
Herramientas Necesarias:

Destornillador con cabeza Phillips

Soporte Técnico:

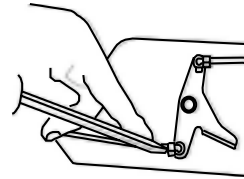
Llame al 1-800-342-5911

Para las últimas instrucciones
visite www.popandlock.net

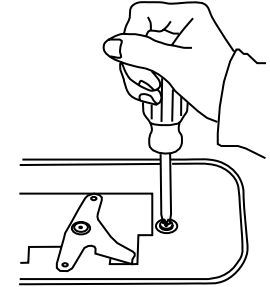


1 Desajustar los 8 tornillos que sujetan el panel de acceso y remover el panel.

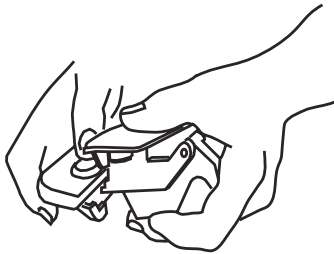
NOTA: En algunos casos se deberá remover el panel de revestimiento



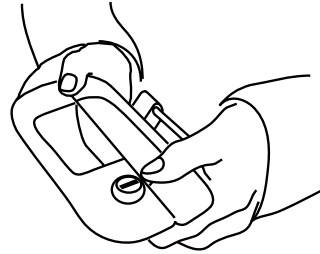
2 Cuidadosamente liberar los broches plásticos de las varillas, usando un destornillador y remover las varillas de las tijeras.



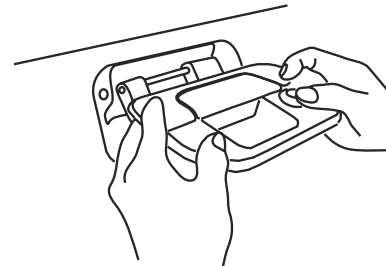
3 Desajustar los dos tornillos que montan la manija y remover la manija.



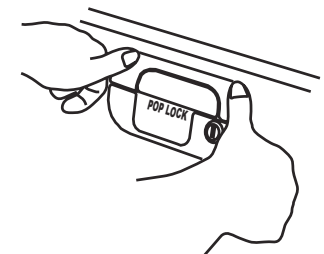
4 Unir la manija y el POP&LOCK juntos como una ranura y lengüeta.



5 Presiona la manija firmemente sobre el POP&LOCK hasta que encajan para formar un conjunto apretado.



6 Insertar la manija y el conjunto POP&LOCK al portón.



7 Presiona el conjunto hacia abajo para alinear con los agujeros de montaje. Volver a montar todos los componentes en el orden inverso.

Garantia Limitada Terminos y Condiciones

- (1) **Instalacion.** Pop & Lock™, LLC (Y Pop & Lock™ Corporation) no se hace responsable para instalar el Pop & Lock™ o por el Daño sufrido por cualquier persona, como resultado de la instalacion
- (2) **Garantia**
- a. El cliente reconoce que es irrazonable creer que cualquier dispositivo no asegura la prevencion de un robo en todos los casos y que lo mas que se puede esperar de un dispositivo anti-robo o dispositivo de seguridad es que va a disuadir muchos robos.
 - b. **Pop & Lock™ LLC. (y Pop & Lock™ Corporacion) PRODUCTOS, Y EL CLIENTE NO RECIBE GARANTIA, EXPRESADANI IMPLICADA, EXCEPTO LAS GARANTIAS DEL TITULO DE POP & LOCK Y LA COMERCIALIDAD, PARTICULARMENTE SIN GARANTIA DE ACOPLAMIENTO PARA UN USO PARTICULAR O PROPOSITO CONTRA INFRINGIMIENTO.**
 - c. Como el unico remedio del cliente, Pop & Lock™, LLC (y Pop & Lock™ corporacion) reparara o reemplazara, como su opcion y sin cargo, cualquier cerradura que se encuentre defectuoso en materiales o fabricacion, cuando es recibido por el cliente y es devuelto a Pop & Lock™ LLC (y Pop & Lock™ Corporacion), FOB Pop & Lock™ oficinas de la corporacion, dentro de un (1) año despues del recibo del cliente. Pop & Lock™ LLC enviara todos las cerraduras arregladas o reemplazadas all punto de envio al cliente, FOB Pop & Lock™.
 - d. Soporte de la fabrica es disponible solamente para productos Pop & Lock™, compradas nuevas de un distribuidor Autorizado de Pop & Lock™ .
Por favor Note: Productos Pop & Lock™ compradas en sitios de subasta como Ebay, Amazon, y Craigslist, para nombrar algunos, no tendran cobertura de la fabrica bajo ningun circunstancia. Pop & Lock™ LLC (y Pop & Lock™ corporacion) no puede verificar si los productos vendidos por sitios de subasta son nuevos, usados o refabricados y Pop & Lock™ (y Pop & Lock™ corporacion) no puede dar garantia esas compras. Pop & Lock™ LLC avisa que se use extrema precaucion cuando compra mediante sitios web, como lo estara haciendo bajo sus propios riesgos.
- (3) **Ninguna Responsabilidad.** Pop & Lock™ corporacion no se hace responsable por ninguna perdida o daño reclamada por cliente o tercera persona, la cual se haya sufrida como resultado de, o relacionada con, las cerraduras compradas bajo este acuerdo, a pesar de las circunstancias o la forma de accionar, excepto cualquier daño corporal o muerte por la cual Pop & Lock™ es responsable bajo la ley de responsabilidad de productos. Sin limitar la generalidad de lo anterior, en ningun evento Pop & Lock™ LLC se hara responsable al cliente por ningun daño indirecto, especial o consecuentes, sin importar las circunstancias o la causa de accion, particularmente por el valor del vehiculo o ningun otro daño de dinero en el evento de que un porton trasero sea robado sin importar el uso de Pop & Lock™ o cuando se haya devuelto para arreglar o reemplazar.

FIN DE TERMINOS Y CONDICIONES

Por favor envie el formulario completo de garantia (abajo) en un envoltorio con su direccion a :
Pop & Lock LLC 1271 CONTRACT DRIVE GREEN BAY, WI USA 54304

Instrucciones de instalacion adicionales y respuestas a preguntas tecnicas se pueden encontrar en nuestra pagina web www.popnlock.net o llamandonos

SOPORTE TECNICO 1-800-342-5911
Lunes- Viernes 8am-5pm Hora central



FORMULARIO POP & LOCK GARANTIA LIMITADA

Por favor complete y envie este formulario para archivar su garantia con el fabricante.

NOMBRE _____

DIRECCION _____

CUIDAD _____

ESTADO _____ **CODIGO POSTAL** _____

TELEFONO _____

CORREO ELECTRONICO _____

MODELO POP & LOCK _____

AÑO DEL VEHICULO _____

FABRICANTE Y MODELO _____

RAZON POR LA DEVOLUCION (CONTINUAR DEL OTRO LADO)